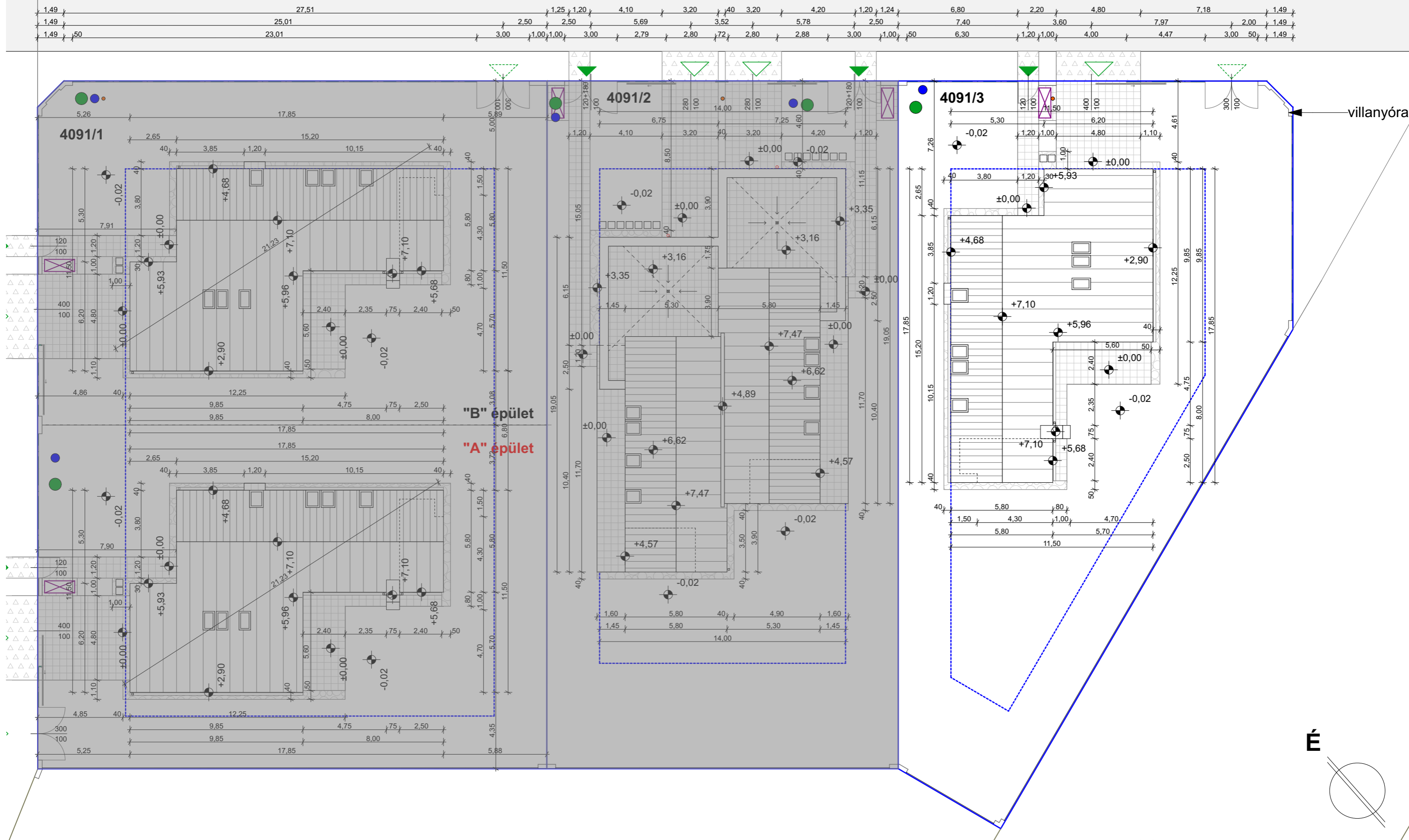


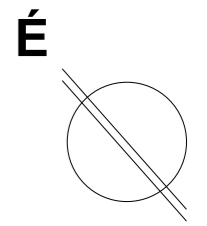
● szennyvíz csatlakozás NA 70 ● víz csatlakozás NA 50 ● gáz csatlakozás DN 20 ☒ KUBIO kukatároló (171*69*110)

Mécsvirág utca



villanyóra

"B" épület
"A" épület



telken belüli térburkolat: mindenhol 40x40 cm-es beton járólapp

Családi ház építése		<i>Hild György</i>	E02	M=1:200
Dunavarsány, Mécsvirág utca hrsz.: 4091/3		Hild György E1 01-1094/18	0 1 2 3 4 5	
Szollár András Ignác Dunavarsány-2000 Kft. Rákóczi út 70. Budapest H-1196		4. Csoport Építésműterem Kft. Lágymányosi 26. Budapest H-1111 +3612090297	Helyszínrajz_200	
			2018. 04. 26.	